



COLEGIO DE PILOTOS AVIADORES DE MEXICO, A.C.

FUNDADO EN 1947

Av. Palomas 110 Col. Reforma Social 11650 Ciudad de México

Teléfonos: 5520-1627, 5520-4652. FAX 5520-8904

pilotos@colegiodepilotos.org

<http://www.colegiodepilotos.org>

Ciudad de México, 16 de mayo del 2018

C I R C U L A R No. 11 / 18

ASUNTO: Nombre incorrecto de waypoint (JEPPESEN), Guadalajara, México

Estimados Colegiados:

Derivado de un error del proveedor de servicios “Jeppesen” en la carta de llegada (RNAV/STAR) (10-2) de fecha de 20 de abril de 2018, del Aeropuerto Internacional de Guadalajara – Miguel Hidalgo y Costilla (MMGL), se muestra un nombre de waypoint incorrecto a lo largo de la radial 157 de la trayectoria de vuelo del waypoint “LONVA” hacia el waypoint denominado “EBDEG”, siendo el nombre correcto de este último waypoint ‘SAMAR’.

La carta con información correcta, será publicada en la revisión del 01 de Junio.

Les recordamos que, la información oficial en materia de navegación aérea en México, es la contenida en el Manual de Publicación de Información Aeronáutica PIA/AIP, en donde la información de los waypoints involucrados en el antes mencionado procedimiento de llegada, está expresada de forma correcta.

Así mismo, anexamos como referencia la carta de llegada “RNAV RWY 10” de Guadalajara del PIA/AIP para su consulta y los exhortamos a basarse en la misma en tanto el error de publicación por parte de Jeppesen sea corregido.

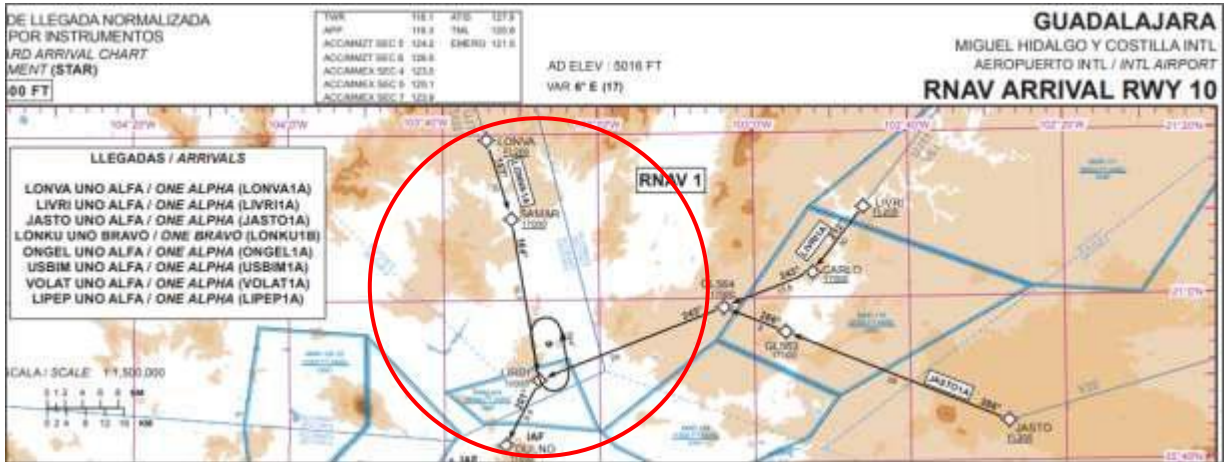
A t e n t a m e n t e

“Por el Progreso de la Aviación Mexicana”

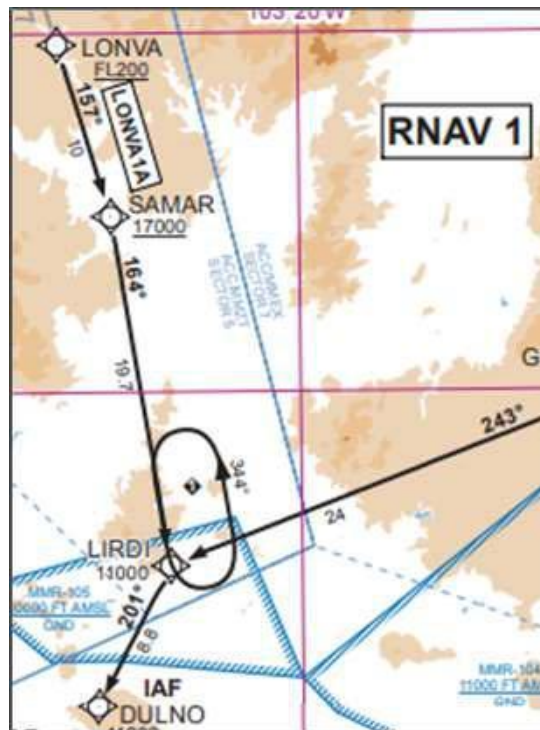
CONSEJO DIRECTIVO Y COMISIONES



COLEGIO DE PILOTOS AVIADORES DE MEXICO, A.C.
 FUNDADO EN 1947
 Av. Palomas 110 Col. Reforma Social 11650 Ciudad de México
 Teléfonos: 5520-1627, 5520-4652. FAX 5520-8904
 pilotos@colegiodepilotos.org
 http://www.colegiodepilotos.org



Carta de la PIA con información correcta



Ampliación del área